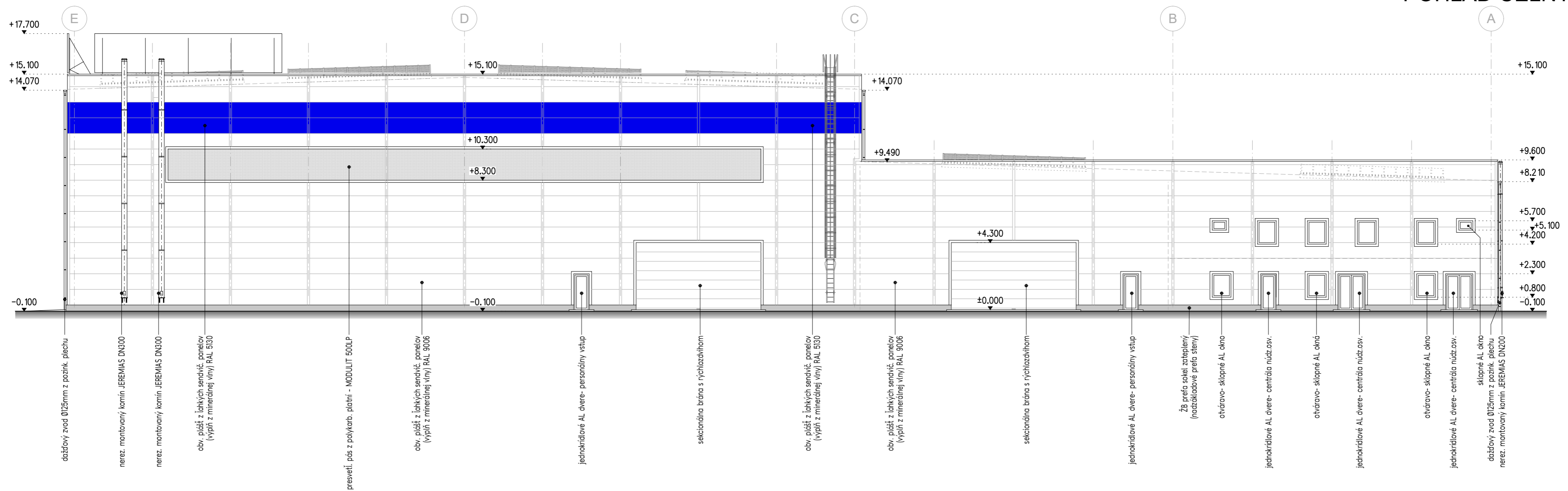
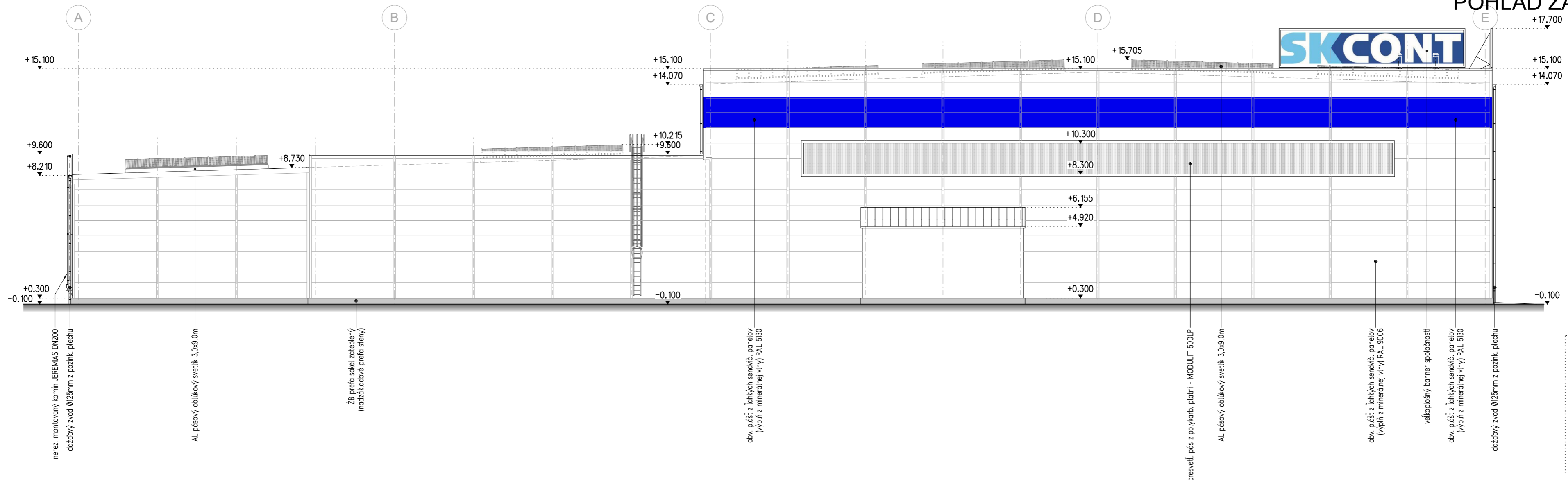


POHĽAD ČELNÝ - SEVERNÝ



POHĽAD ZADNÝ - JUŽNÝ



Tento výkres je originál a je chránený podľa §21, odst. d) Zákona č. 383/1997 Z.z. Zmeny diela a každé použitie diela je podmienené udelením súhlasu autora. Dodávateľ stavby je povinný práce realizovať podľa platných STN, technologických, bezpečnostných a výrobných postupov s dodržaním STN 730424 - "prípustné rozmerové odchýlky".

±0,000=109,70m, t.j.+0,120m od PVB, PVB=109,58m(povrch poklopu kanal. šachty)

AUTOR	: Ing. Marián Križan		Baustar s.r.o.
ZODP.PROJEKTANT	: Ing. Oliver SLEŽÁK		
VYPRACOVAL	: Ing. Marián Križan, BAUSTAR s.r.o.		Palatínová 2732/65 945 01 Komárno IČO: 47 206 098, DIČ: 2023808270
INVESTOR	: SK-CONT s.r.o., HADOVCE 219, 945 01 Komárno	FORMÁT:	8x44
MIESTO STAVBY	: Hadovce, areál SK-CONT, parcela č.: 10720/32	DÁTUM:	január 2021
STAVBA		STUPEŇ PD:	projekt na ÚR
LAKOVACIA A MONTÁŽNA HALA		ČÍSLO ZÁKAZKY:	001/2021
		ARCH. ČÍSLO:	xxxxxxx
STAV. OBJEKT: SO-01 LAKOVACIA A MONTÁŽNA HALA		MIERKA:	M=1:200
OBSAH		ČÍSLO VÝKRESU:	

POHĽAD JUŽNÝ A SEVERNÝ