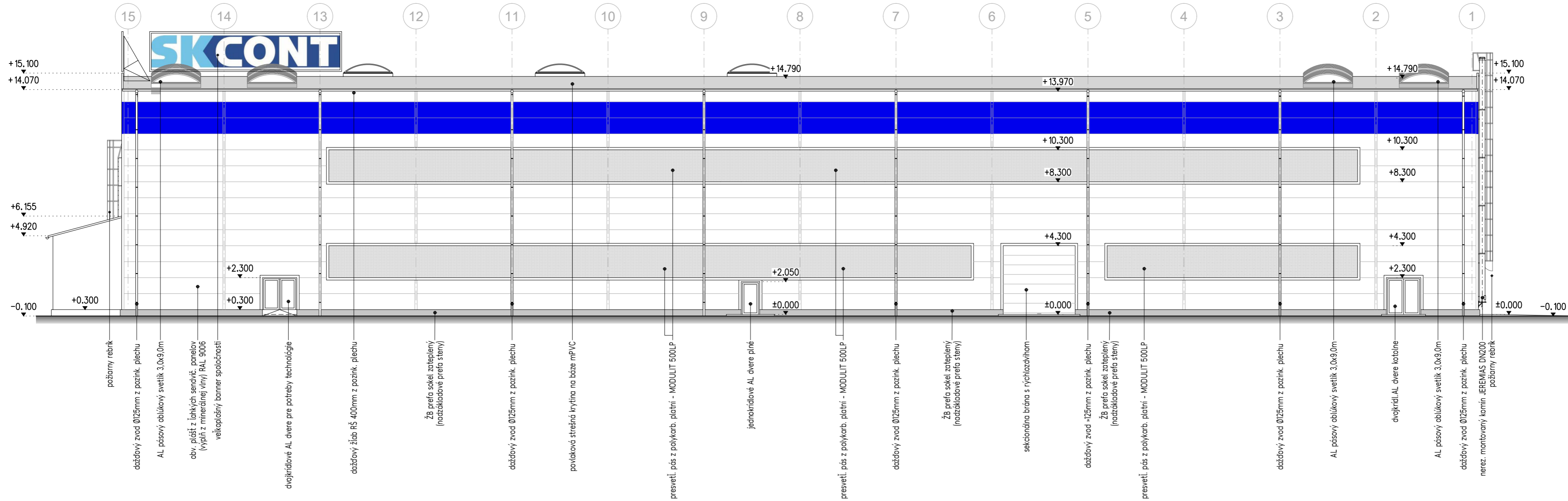
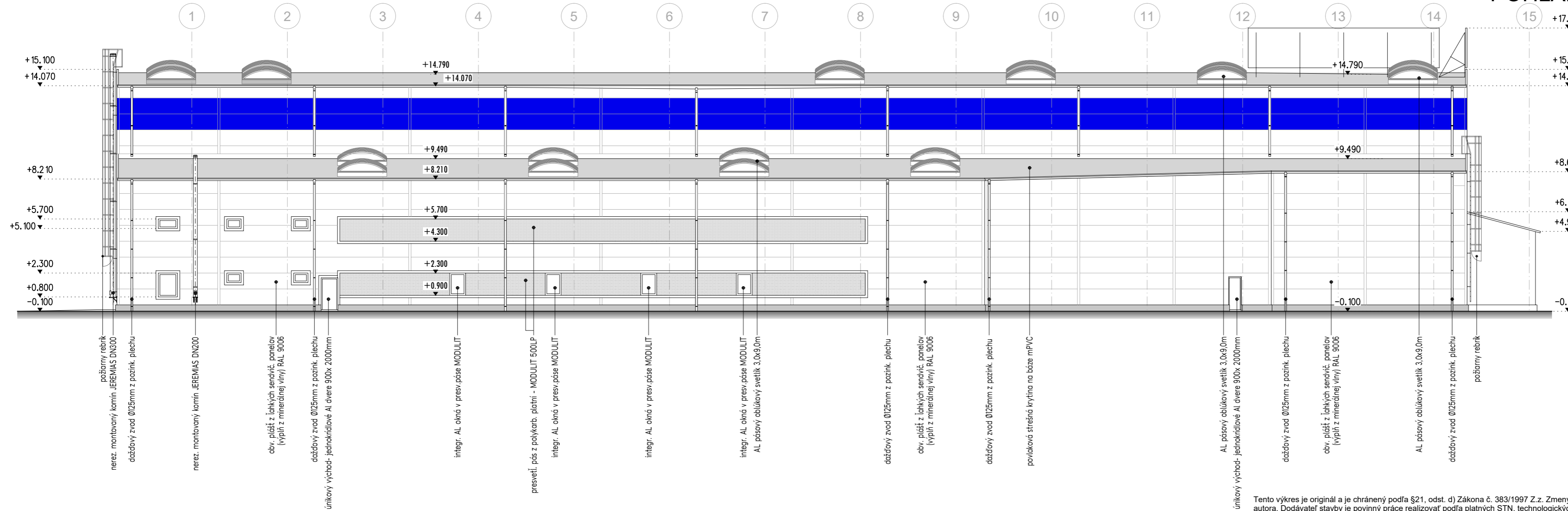


POHĽAD BOČNÝ - VÝCHODNÝ



POHĽAD BOČNÝ - ZÁPADNÝ



Tento výkres je originál a je chránený podľa §21, odst. d) Zákona č. 383/1997 Z.z. Zmeny diela a každé použitie diela je podmienené udelením súhlasu autora. Dodávateľ stavby je povinný práce realizovať podľa platných STN, technologických, bezpečnostných a výrobných postupov s dodržaním STN 730424 - "pripustné rozmerové odchýlky".

±0,000=109,70m, t.j.+0,120m od PVB, PVB=109,58m(povrch poklopu kanal. šachty)

AUTOR	: Ing. Marián Križan		<b>Baustar s.r.o.</b> Palatinová 2732/65 945 01 Komárno IČO: 47 206 098, DIČ: 2023808270	
ZODP.PROJEKTANT	: Ing. Oliver SLEZÁK			
INVESTOR	: SK- CONT s.r.o., HADOVCE 219, 945 01 Komárno	FORMÁT:	8x44	
MIESTO STAVBY	: Hadovce, areál SK-CONT, parcela č.: 10720/32	DÁTUM:	január 2021	
STAVBA		STUPEŇ PD:	projekt na ÚR	
<b>LAKOVACIA A MONTÁŽNA HALA</b>			ČÍSLO ZÁKAZKY:	001/2021
STAV. OBJEKT:	SO-01 LAKOVACIA A MONTÁŽNA HALA	ARCH. ČÍSLO:	xxxxxx	
OBSAH		MIERKA:	M=1:200	
		ČÍSLO VÝKRESU:		